

ПАЖЉИВКОВА ПРАВИЛА У САОБРАЋАЈУ



Република Србија
Агенција за безбедност саобраћаја

УВОДНА РЕЧ

Поштовани учитељи,

Агенција за безбедност саобраћаја припремила је комплет радних листова, који су пратећи материјал уз књигу „Пажљивкова правила у саобраћају“. Агенција већ трећу годину за редом поклања књигу сваком ђаку прваку у Републици Србији на почетку школске године.

Унапређење безбедности деце у саобраћају је једна од кључних активности Агенције за безбедност саобраћаја, а циљ нам је да 2020. година у Србији буде година без иједног погинулог детета у саобраћају. Да би се овај циљ остварио, неопходно је темама саобраћајног образовања и васпитања, као системској мери за унапређење безбедности деце у саобраћају, обезбедити континуирано присуство у образовном систему.

Управо са тим циљем осмишљени су радни листови са разноврсним и забавним задацима намењеним увежбавању и проверавању стечених знања из области саобраћајног образовања и васпитања, а која су основ за безбедно учествовање деце млађег школског узраста у саобраћају.

В.д. директора Агенције за безбедност саобраћаја
Јасмина Милошевић

Име и презиме: _____  Датум: _____

ЛЕВО-ДЕСНО 1

У саобраћају је јако важно да разликујемо леву и десну страну. Твој задатак је да у кружићу упишеш „X“ поред оног превозног средства које се налази на траженој левој или десној страни:

Аутомобила на десној страни



Аутобуса на левој страни



Тролејбуса на десној страни



Камиона на левој страни



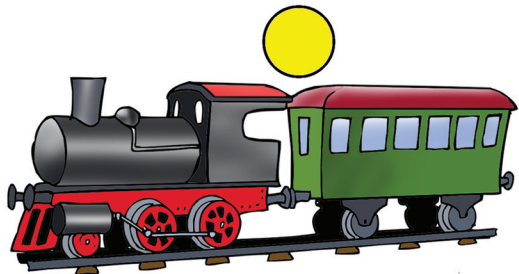
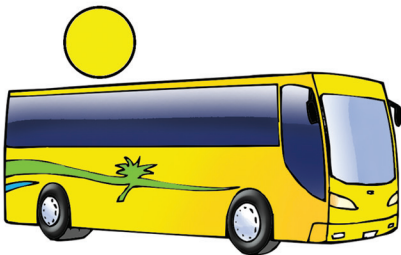
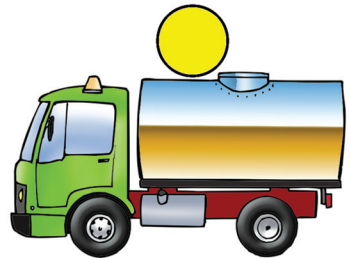
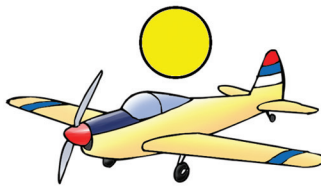
Мотоцикла на десној страни



Име и презиме: _____ Датум: _____

ЛЕВО-ДЕСНО 2

Погледај сва превозна средства на доњем цртежу, и на линији испод сваког превозног средства упиши како се оно назива. У кружић упиши „X“ код сваког превозног средства које је окренуто на леву страну:



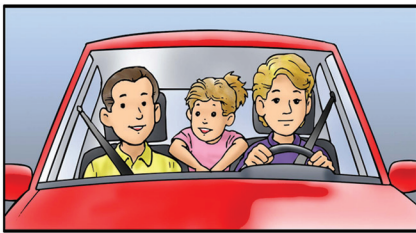
Име и презиме: _____ Датум: _____

СУПРОТНОСТИ

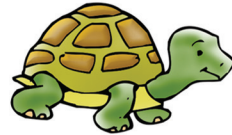
Препознај супротне појмове. Линијом споји слике које означавају супротност.



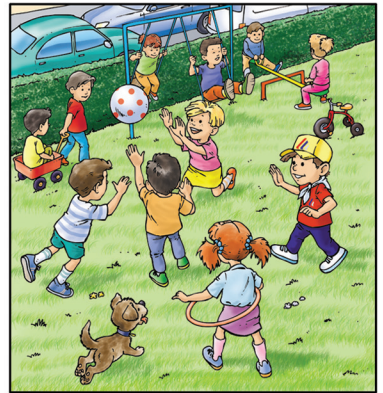
СТАНИ!



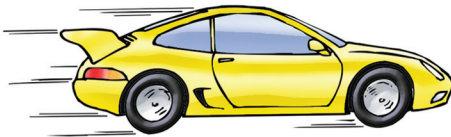
НЕПРАВИЛНО



СПОР



БЕЗБЕДНО!



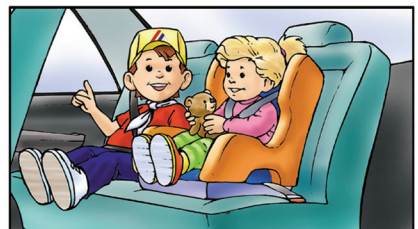
БРЗ



КРЕНИ!



ОПАСНО!



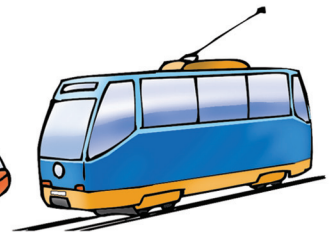
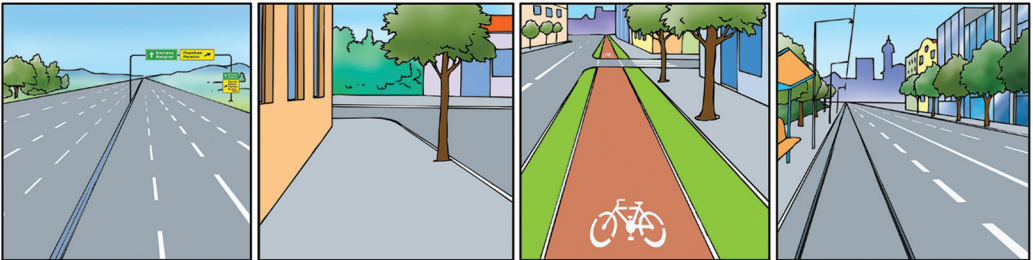
ПРАВИЛНО

Име и презиме: _____  Датум: _____

КО СЕ КУДА КРЕЋЕ У САОБРАЋАЈУ 1

Различити учесници у саобраћају смеју да се крећу по различитим саобраћајним површинама. Зеленом линијом повежи сваког учесника у саобраћају са врстом саобраћајне површине по којој треба да се креће.

Црвеном линијом повежи сваког учесника у саобраћају са саобраћајним површинама којима не сме да се креће.

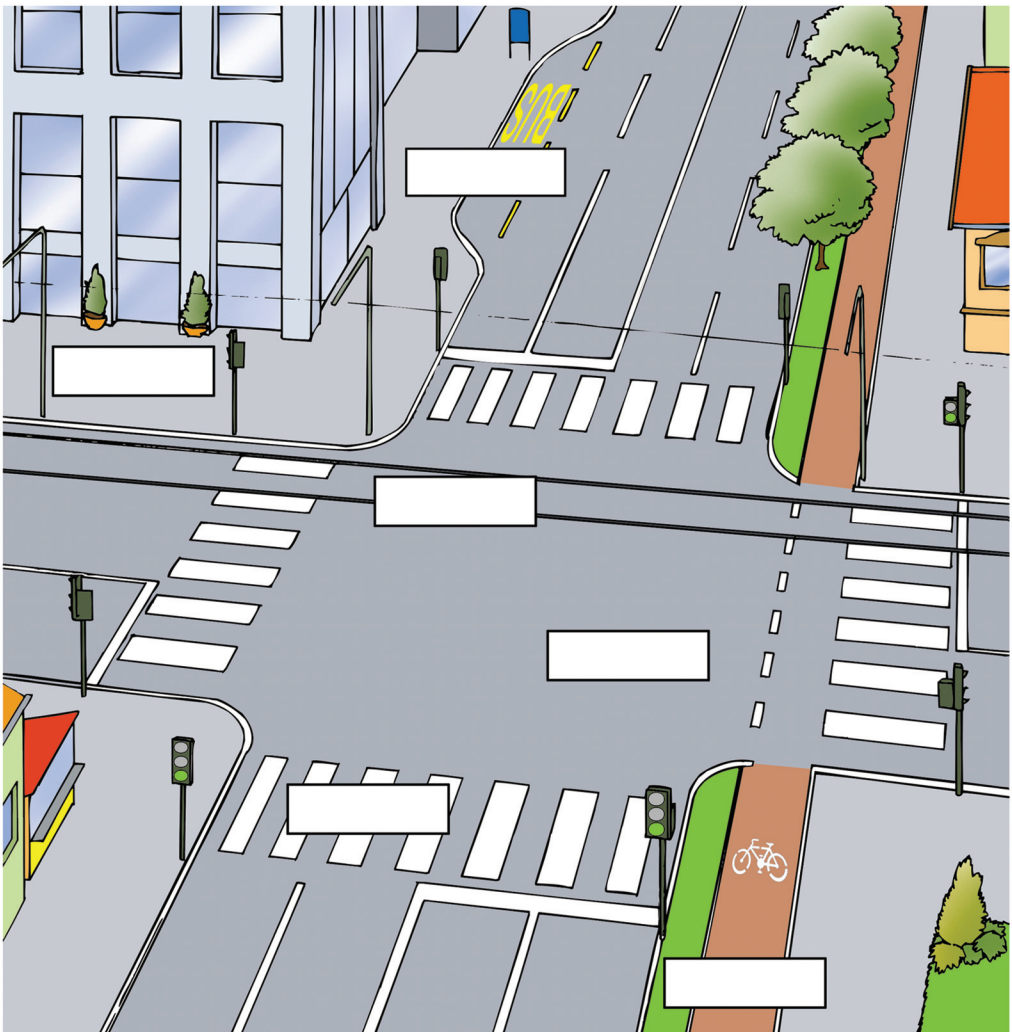


РАДНИ ЛИСТ
Пажљивкова правила у саобраћају

Име и презиме: _____  Датум: _____

КО СЕ КУДА КРЕЋЕ У САОБРАЋАЈУ 2

Пред тобом је слика раскрснице са различитим врстама саобраћајних површина.
У бели правоугаоник, на свакој од површина, упиши која врста учесника у
саобраћају треба да се креће којом површином.



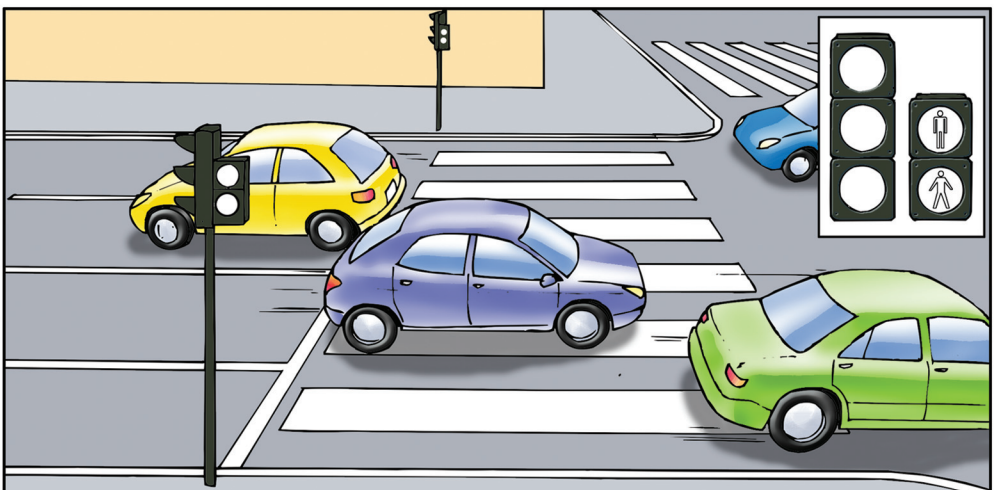
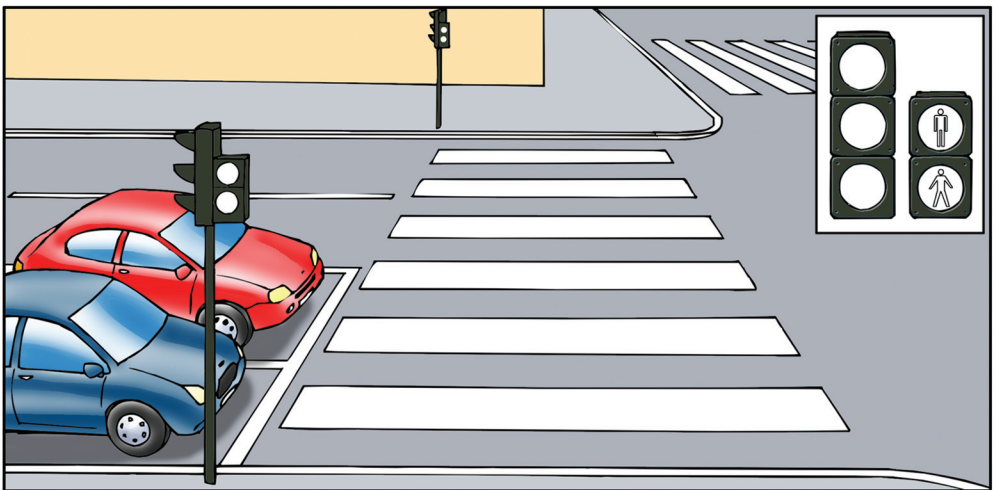
РАДНИ ЛИСТ

Пажљивкова правила у саобраћају

Име и презиме: _____ Датум: _____

СЕМАФОР

Пред тобом су две саобраћајне ситуације. Пажљиво погледај сваку саобраћајну ситуацију и закључи која светла су упаљена на семафору за возила и на семафору за пешаке. На семафорима поред сваке ситуације обоји само она светла која су у том тренутку упаљена.



РАДНИ ЛИСТ

Пажљивкова правила у саобраћају

Име и презиме: _____



Датум: _____

ВИДИ И БУДИ ВИДЉИВ

Када падне ноћ или се слабо види, веома је важно да се обучемо тако да нас возачи добро виде. У кружић упиши „X“ код сваког дела одеће који нам помаже да будемо видљиви.



РАДНИ ЛИСТ

Пажљивкова правила у саобраћају

Име и презиме: _____ Датум: _____

ПРОНАЂИ БЕЗБЕДАН ПУТ ДО ШКОЛЕ

Пажљивко се овог јутра спрема да крене до школе. Помози Пажљивку да безбедно стигне до школе тако што ћеш линијом обележити пут којим Пажљивко треба да прође од куће до школе.



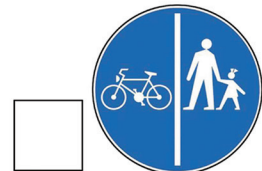
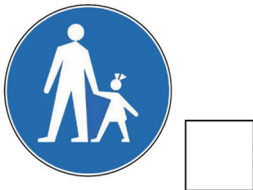
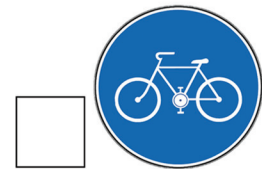
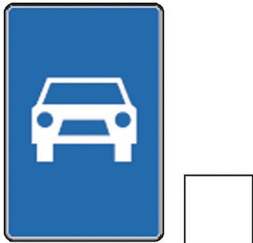
РАДНИ ЛИСТ

Пажљивкова правила у саобраћају

Име и презиме: _____  Датум: _____

ГДЕ СМЕМО ДА ВОЗИМО БИЦИКЛ?

Сва деца возе бицикл. Међутим, бицикл не сме да се вози свуда, већ на посебним местима, и то тек када напунимо 9 година. Обележи са „√“ саобраћајне знакове који показују места на којима сме да се вози бицикл. Са „X“ обележи места на којима не смемо да возимо бицикл.



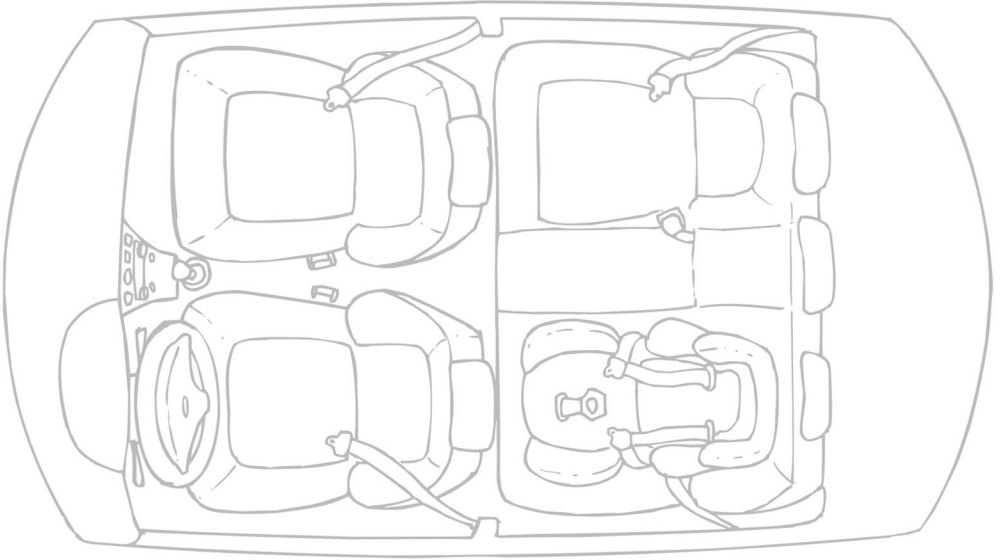
РАДНИ ЛИСТ

Пажљивкова правила у саобраћају

Име и презиме: _____  Датум: _____

КО ГДЕ СЕДИ У АУТОМОБИЛУ?

Пажљивкова породица се спрема да крене на море својим аутомобилом. Распреди и нацртај сваког члана породице на одговарајуће место у аутомобилу, тако да безбедно стигну на море. Не заборави да нацрташ правилно везане појасеве.



РАДНИ ЛИСТ

Пажљивкова правила у саобраћају

Име и презиме: _____  Датум: _____

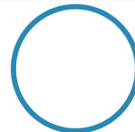
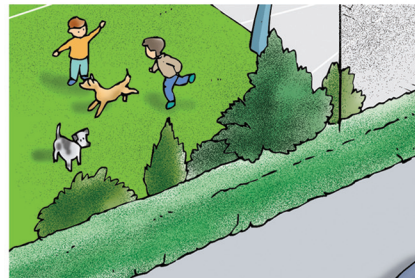
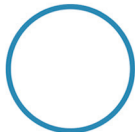
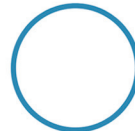
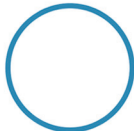
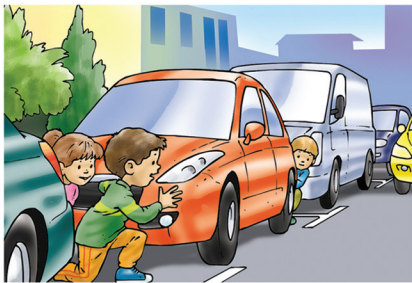
ПРОНАЂИ БЕЗБЕДНО МЕСТО ЗА ИГРУ

Да бисмо били безбедни, морамо да се играмо на местима на којима смо заштићени од аутомобила.

Поред сваке слике на којој се деца играју безбедно, нацртај



Поред сваке слике на којој се деца НЕ играју безбедно, нацртај



РАДНИ ЛИСТ

Пажљивкова правила у саобраћају

Име и презиме: _____ Датум: _____

ТАЈАНСТВЕНИ КОД 1

Помоћу тајног кода, откриј шта пише у важним порукама за безбедно понашање у саобраћају. У тајанственом коду је поред сваког слова азбуке уписан број. Уз помоћ кода, уз сваки број у поруци, упиши одговарајуће слово и открићеш најважније поруке за правилно и безбедно понашање у саобраћају.

A = 1	B = 2	V = 3	G = 4	D = 5	T = 6	E = 7	Ж = 8	З = 9	И = 10
J = 11	K = 12	L = 13	Љ = 14	M = 15	H = 16	Њ = 17	O = 18	P = 19	P = 20
C = 21	T = 22	Ћ = 23	У = 24	Ф = 25	Х = 26	Ц = 27	Ч = 28	Џ = 29	Ш = 30

Када дођем до пешачког прелаза, прво _____.

Затим погледам _____, _____ и опет _____ и ако нема возила пређем преко улице.

Када нема тротара, крећем се увек поред коловоза и то увек _____ страном

у _____ један по један, тако да се гледамо _____ у _____ са возачима који нам долазе у сусрет.

Користи своје _____ и _____ да се увериш да је безбедно да пређеш улицу.

Када је мрак и лоше се види, носимо _____ прслук

или _____ које се _____ у мраку.



РАДНИ ЛИСТ

Пажљивкова правила у саобраћају

Име и презиме: _____ Датум: _____

ТАЈАНСТВЕНИ КОД 2

Помоћу тајног кода, откриј шта пише у важним порукама за безбедно понашање у саобраћају. У тајанственом коду је поред сваког слова азбуке уписан број. Уз помоћ кода, уз сваки број у поруци, упиши одговарајуће слово и открићеш најважније поруке за правилно и безбедно понашање у саобраћају.

A = 1	B = 2	V = 3	Г = 4	Д = 5	Ђ = 6	E = 7	Ж = 8	З = 9	И = 10
J = 11	K = 12	L = 13	Љ = 14	M = 15	H = 16	Њ = 17	O = 18	П = 19	P = 20
C = 21	T = 22	Ћ = 23	У = 24	Ф = 25	Х = 26	Ц = 27	Ч = 28	Џ = 29	Ш = 30

У аутомобилу увек седим на, _____ седишту и наравно вежем _____.

19 18 11 1 21

9 1 5 17 7 15

Када излазим из аутомобила, увек излазим на _____ страну,

5 7 21 16 24

на _____ . Никада не излазим на _____ страну, право на _____

22 20 18 22 18 1 20

13 7 3 24

_____ . Никада не _____ док прелазим улицу , _____

12 18 13 18 3 18 9

22 20 28 10 15

већ _____ нормалним _____ .

26 18 5 1 15

12 18 20 1 12 18 15

Пешачки прелаз је обележен белим широким линијама и зато се зове _____ .

9 7 2 20 1

Преко јако широких улица које имају неколико _____ за кретање возила, _____

22 20 1 12 1

постоје и надземни прелази за пешаке који се називају _____ .

19 1 21 1 20 7 13 7



Име и презиме: _____ Датум: _____



ИГРА: Откријте тајанствену личност

У табели 8x8, скривено је 11 саобраћајних појмова. Пронађите уписане појмове читајући у смеру горе-доле или лево-десно, и прецртајте сва слова која се налазе у пронађеним појмовима.

Преосталих неискоришћених 8 слова, откриће име тајанствене особе са слике.

???

П	Т	А	Р	Б	Е	З	А
Ж	Р	У	Л	И	Ц	А	Љ
П	О	Т	С	К	А	Н	З
Е	Т	О	С	А	Ј	О	П
Ш	О	Б	И	Ц	И	К	Л
А	А	У	И	И	В	К	О
К	Р	С	А	Г	У	Р	П
А	Л	Е	Р	А	С	А	П



Појмови:



Аутобус



Бицикл



Зебра



Знак стоп



Кацига



Пасарела



Пешак



Појас



Пруга



Тротоар



Улица



Име и презиме: _____  Датум: _____

ОБОЈ ПАЖЉИВКА

На слици је нацртан Пажљивко, али слика није готова, јер је Пажљивка потребно обојити.



Име и презиме: _____  Датум: _____

КВИЗ „ПРОВЕРИ СВОЈЕ ЗНАЊЕ“

1. Ако нема тротоара, треба да ходаш:

- А) Левом страном, лицем окренут возачима који ти долазе у сусрет
Б) Десном страном, леђима окренут возачима који иду у истом смеру као и ти

2. Флуоресцентна одећа се најбоље види:

- А) Дању
Б) Ноћу

3. Боље је да пређеш улицу:

- А) Између два аутомобила
Б) На пешачком прелазу

4. Када прелазиш улицу, треба да:

- А) Трчиш
Б) Ходаш нормалном брзином

5. Када је безбедно, улицу треба да пређеш:

- А) Право, најкраћом путањом
Б) Укосо (дијагонално), нема везе што је дуже

6. На пешачком прелазу, треба да:

- А) Станеш, зауставиш се на тротоару и сачекаш да аутомобили стану
Б) Одмах почнеш да прелазиш улицу, јер возачи морају да стану кад ти хоћеш да пређеш

7. Ако ниси сигуран да је безбедно да пређеш улицу, треба да:

- А) Свакако пређеш улицу
Б) Сачекаш да будеш сигуран да је безбедно да пређеш улицу или да нађеш ново, безбедно место за прелазак улице



Агенција за безбедност саобраћаја

Булевар Михајла Пупина 2

11070 Нови Београд

011/214-50-89

011/214-49-62

Web адреса:

www.abs.gov.rs

e-mail: abs@abs.gov.rs

В.д. директора: Јасмина Милошевић

Аутори:

Нина Драгутиновић-Јовановић

Никола Брборић

Штампа:

Бирограф комп.

Илустрације:

Маринко Лебовић

Тираж:

14.000

Сад си и ти
Пажљивко!



Република Србија
Агенција за безбедност саобраћаја